

進路だより

第 18 号



令和 6 年 11 月 1 日
新座市立第五中学校
第三学年進路指導部発行

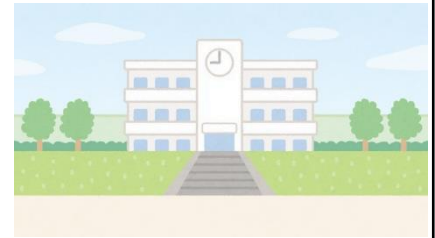
◇地域推薦・指定校推薦について

調査書作成のために、特別活動の記録用紙の記載内容の確認および提出へのご協力ありがとうございました。今回は、現時点で第五中学校へ情報が来ている高校の中で、地域推薦・指定校推薦の学校について紹介をさせていただきます。

～地域推薦・指定校推薦について～

11/1 現在

- 城西大学付属川越高等学校（若干名）
- 細田学園高等学校（1～2名）
- 立教新座高等学校（1～2名）



推薦基準等は、来週以降の三者面談で担任にお尋ね下さい
基準を満たしている希望者が複数いる場合は、校内選考となります

※ その他につきましては、情報が入り次第お伝えさせていただきます

◇三者面談について

いよいよ進路希望先を決定する時が近づいてきました。以前実施した「第三回進路希望調査」の結果をもとに、来週より三者面談を実施します。今回の三者面談では、具体的な学校名や受験方法についての相談と、調査書の記載内容の確認になります。ご家庭でよく相談の上、面談に臨んでください。なお、私立高校の個別相談に参加した人は、その結果を必ず担任にご連絡ください。また、検定試験の合格の追加等に関しては、12月に確認していただきます。

私立高校等で個別相談へまだ行ってない人は、次回の面談までに必ず個別相談に参加してください。一部の学校では、2学期の成績が出てからの所もあります。その場合は、参加する日時を担任の先生へ必ず連絡してください。

～今後の面談の内容～ ※次回より生徒との二者面談の場合もあります
12月・・・第一希望の高校の相談と第二希望以降の私立高校の決定が中心
2月・・・県公立高校受検校の最終決定

～就職情報～

先日、朝霞ハローワークより就職に関する情報提供がありました。令和6年10月現在、朝霞ハローワークに連絡のあった中卒者を募集している事業所は、朝霞地区内3事業所(6名)と大変厳しくなっております。(職種はすべて建設関係)就職を希望する人は、朝霞ハローワークより配布された求人票(朝霞地区・県内の求人)を渡します。担任まで連絡して下さい。

